

BTE 13 POWER PLUS MUSE iQ i2400

iQ



# Muse iQ SANS-FIL



Contour d'oreille surpuissant  
pile 13 ●

CARACTÉRISTIQUES TECHNIQUES	MUSE iQ i2400	
	Standard	Configuration Tube fin
Technologie numérique sans-fil 900sync	✓	✓
<b>Bouton-poussoir Multiprogramme</b> Contrôle du volume et des programmes	✓	✓
<b>Technologie Tinnitus Multiflex (gestion des acouphènes)</b>	✓	✓
<b>Système CROS/BICROS</b>	✓	✓
Solutions Téléphone Automatique	✓	✓
Directivité - Directionnel adaptatif	✓	✓
Matrix maximum	140/80	132/76
<b>Streaming sans-fil avec les accessoires SurfLink</b> Transmission des sons de différentes sources audio	✓	✓
Embout standard		✓
Embout sur-mesure	✓	✓
Autonomie pile 13 (moyenne d'utilisation de 16h/j)	7-10* j	7-10* j

\*Les résultats peuvent varier en fonction de l'utilisation de la technologie sans-fil

- Toutes les pièces détachées indispensables à l'utilisation de nos solutions auditives, sont disponibles au minimum pendant 5 ans à partir de la date d'achat.
- Toutes les pièces détachées indispensables à l'utilisation des accessoires Starkey fonctionnant avec nos solutions auditives, sont disponibles au minimum pendant 2 ans à partir de la date d'achat.

## COULEURS

Standard



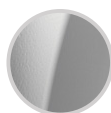
Champagne



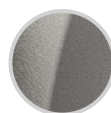
Bronze



Espresso



Sterling



Slate



Black



White & Sterling

## FONCTIONS AVANCÉES

**MUSE IQ  
i2400**

PRÉCISION DES RÉGLAGES (CANAUX/BANDES)	24/24
<b>LOCALISATION SPATIALE :</b> Grâce à technologie directionnelle, <i>Acuity™ Immersion Directionality</i> , vous bénéficiez d'un son spatial plus naturel dans la plupart des environnements avec une amélioration de la compréhension dans les environnements plus bruyants et difficiles.	Premium
<b>MOTS CLÉS POUR LES PROGRAMMES :</b> Pour vous souvenir de l'utilisation d'un programme, vous pouvez utiliser un mot-clé concret pour faire référence à un environnement par exemple "Cuisine", est plus parlant qu'un numéro de programme. A chaque programme enregistré, correspond une liste de mots clés qui vous permet de choisir la description la plus utile.	●
<b>OPTIMISATION DE LA MUSIQUE :</b> Cette fonction vous permet de redécouvrir la musique. Vous pouvez désormais entendre chaque note comme l'artiste le souhaitait avec une qualité de son d'une pureté incomparable.	Premium
<b>TECHNOLOGIE EAR-TO-EAR :</b> Nouvelle référence en matière de communication d'oreille à oreille, cette technologie garantit un son haute définition pour offrir une expérience auditive plus naturelle. La compréhension au téléphone avec notre nouveau streaming téléphone est également améliorée.	Premium
<b>ENVIRONNEMENTS SONORES :</b> Grâce à <i>Acuity Lifescape Analyzer</i> , vous aurez un plaisir d'écoute et ce, dans tous les environnements. Cette nouvelle fonction accélère votre acceptation de nouvelles aides auditives en modifiant progressivement les réglages pour vous permettre d'assimiler les sons nouveaux.	Premium
<b>RÉDUCTION DU BRUIT :</b> <i>Acuity Voice</i> fonctionne en parallèle avec <i>Acuity Lifescape Analyzer</i> pour garantir une qualité sonore, une facilité d'écoute et une intelligibilité de la parole dans le bruit sans précédent.	Premium
<b>ANNULATEUR DE LARSEN :</b> L'annulateur de larsen de Starkey offre un confort d'écoute tout au long de la journée. C'est le seul système de gestion des Larsens pro-actif qui les anticipe et qui peut être personnalisé selon l'aide auditive et votre mode de vie.	●
<b>ABAISSEMENT FRÉQUENTIEL :</b> Optimise l'audibilité en temps réel en identifiant les indices vocaux aigus et en les dupliquant dans les basses fréquences.	●
<b>TECHNOLOGIE TINNITUS MULTIFLEX :</b> La technologie Tinnitus Multiflex offre une très grande flexibilité pour créer un stimulus sonore agréable, personnalisable et ajustable qui soulage efficacement les acouphènes (définis comme sifflements, chuintements, bourdonnements, bruit électriques, grondements...)	●
<b>SYSTÈME CROS/BICROS :</b> La solution CROS transmet, sans-fil, le son depuis un micro-émetteur placé sur l'oreille non appareillable vers un récepteur placé sur l'oreille qui entend. Le dispositif peut également être configuré comme solution BICROS pour les personnes ayant besoin d'une amplification sur l'oreille qui entend.	●

## ACCESSOIRES SURFLINK

- **SurfLink Mini Mobile :** fonctionne en tandem avec le SurfLink Microphone 2 pour vous offrir une petite et simple solution de streaming de téléphonie mobile.
- **SurfLink Mobile :** solution de téléphone "mains libres" qui vous permet de converser par téléphone via vos aides auditives et d'en utiliser le microphone pour communiquer. Fait fonction également d'assistant d'écoute, de streaming média et d'aide auditive à distance.
- **Emetteur SurfLink Media :** vous vous connectez sans-fil avec pratiquement toutes les sources audio, sans avoir besoin de pairing ou le port d'un accessoire supplémentaire.
- **Télécommande SurfLink :** pour les patients qui préfèrent contrôler leurs aides auditives à l'aide d'une télécommande.
- **Microphone SurfLink :** assistant d'écoute qui transmet la voix dans vos aides auditives pour faciliter les conversations en tête-à-tête ou en groupe dans des environnements sonores complexes.

DONNÉES TECHNIQUES ANSI AU COUPLEUR 2 CC	BTE 13 PP MUSE IQ i2400	
	STANDARD	TUBE FIN (Taille 3+, fermé)
<b>CONFIGURATIONS</b>		
Niveau de sortie maximum [90 dB SPL]	140	132
Niveau de sortie maximum HFA [90 dB SPL]	131	118
Gain maximum [dB]	80	76
Gain maximum HFA [dB SPL]	72	59
<b>Bande passante (Hz)</b>	<100-5100	<100-5700
Fréquence de référence test HFA (kHz)	1.0 - 1.6 - 2.5	1.0 - 1.6 - 2.5
Gain de référence test HFA [dB]	54	41
<b>Distorsion harmonique</b>		
500 Hz	< 3 %	< 3 %
800 Hz	< 3 %	< 3 %
1600 Hz	< 3 %	< 3 %
<b>Sensibilité de la bobine d'induction magnétique</b>		
HFA SPLITS [dB SPL]	112	99
Consommation [mA]	2.5*	2.5*
De repos [mA]	1.5*	1.5*
Estimation de la vie d'une pile (utilisation moyenne 16h/j) - Jours	7-10*	7-10*
<b>Stimulus Thérapie Tinnitus</b>		
Niveau de sortie RMS max. [dB SPL]	87	87
Niveau de sortie RMS moyen [dB SPL]	87	87
Niveau de sortie 1/2 octave max. [dB SPL]	87	87

\*Les résultats peuvent varier en fonction de l'utilisation de la technologie sans-fil

### Conditions de mesure

Les données techniques ont été obtenues en utilisant les normes ANSI S3.22 [2003], ANSI C63.19 [2007], IEC 60118-7 [2005], IEC 60711 [1981], DIN 45605 [1989] et IEC 60118-0 [1983] avec l'amendement 1 [1994-01]. Ces mesures ont été obtenues avec un équipement Analyseur en temps réel et un Système automatisé de vérification de test (SADVTS) propriété Starkey utilisant les tests basiques. Ces données peuvent changer si elles sont effectuées avec un autre équipement.

