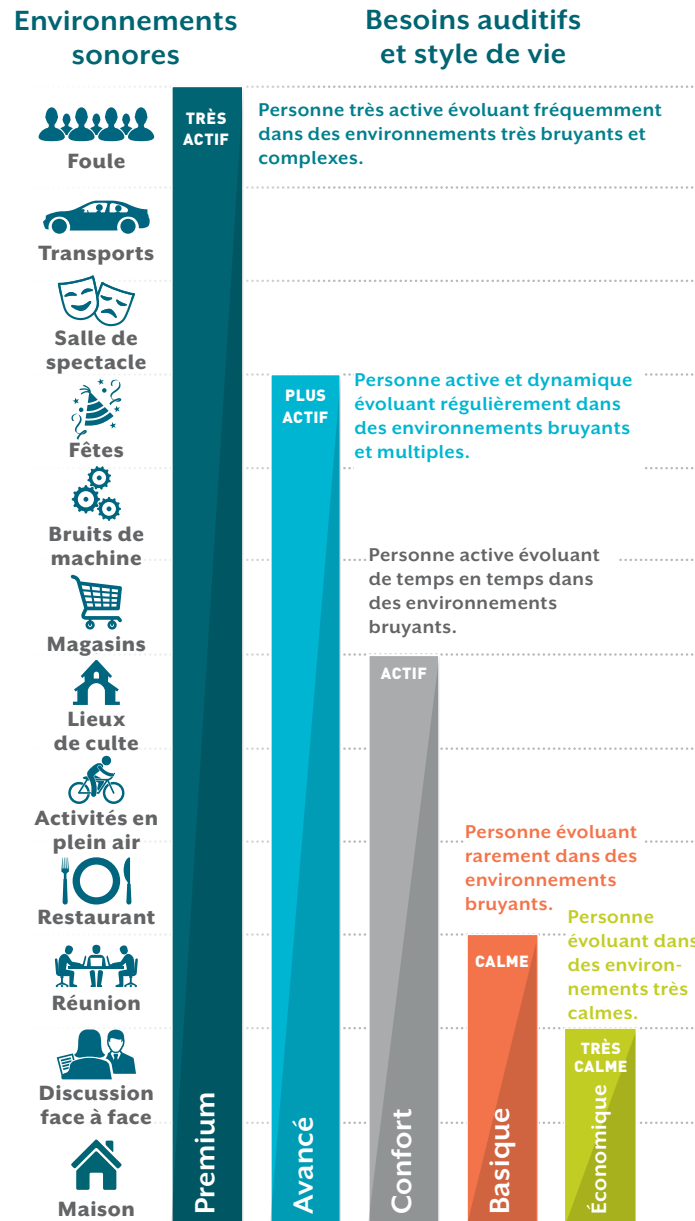


Quel est votre style de vie auditif ?

Pour le savoir, comparez les environnements sonores avec votre mode de vie.



Niveaux technologiques

Fait pour que le monde puisse entendre



Notre fondateur et PDG, William F. Austin, a toujours été convaincu que mieux entendre était synonyme de vie meilleure et d'épanouissement personnel.

+100 PAYS **1,9 MILLION D'AIDES AUDITIVES** **UN GRAND NOMBRE DE VIES CHANGÉES**

Aider des millions de personnes.
Le cadeau de l'audition ouvre un nouveau champ des possibles.

Semez l'espoir, pour un sourire jusqu'aux oreilles.
Pour en savoir plus ou faire don de l'audition, rendez-vous sur StarkeyHearingFoundation.org.

____ Votre spécialiste de l'audition ____

Pour en savoir plus, visitez notre site www.starkey.fr

Muse™

Des solutions auditives sans-fil faites pour la vie.



Fait pour la vie

Il est prouvé que l'audition est directement connecté à votre état de santé et à votre bien-être général*.

Lorsque nous n'avons aucune difficulté à entendre ni à être connectés avec le monde qui nous entoure, nous vivons mieux, en meilleure santé.

Notre volonté d'aider les gens à mieux entendre pour mieux vivre a donné naissance à notre plus grande révolution technologique à ce jour.

Muse™ est la technologie la plus avancée de Starkey : elle vous offre une qualité sonore cristalline et des fonctions premium. Muse est personnalisable pour répondre à vos besoins auditifs uniques et améliorer votre expérience auditive.

Mieux entendre.
Mieux vivre.

*Des études scientifiques sur la santé auditive sont référencées dans un document intitulé "Références et bibliographies des études scientifiques sur la santé auditive - Infographies Mieux entendre. Mieux vivre", disponible sur notre site www.starkey.fr.

De meilleures connexions

Pour évoluer dans des environnements sonores, dans lesquels le sans-fil occupe une place de plus en plus importante, exigez la puissance de notre technologie 900sync™. Elle garantit un débit élevé pour l'échange des données. Cette capacité permet en particulier la fonction de communication téléphonique en stéréo (sur les 2 oreilles en même temps), ainsi que des solutions sans-fil innovantes pour les personnes souffrant de perte auditive unilatérale.

Grâce à cette technologie et aux accessoires SurfLink®, la connectivité et les réglages s'effectuent simplement et sans aucun accessoire relais.

Le son de votre télévision... ou téléphone est transmis directement dans vos oreilles au volume que vous choisissez et contrôlez. Cette connexion directe se traduit par un son plus clair et réaliste, comme si vous pouviez désormais entendre au volume que vous souhaitez, sans avoir à augmenter le son dans la pièce.

*Les aides auditives
Muse sont faites
pour la vie*



Mieux entendre. Mieux vivre.

Rechargez, connectez et vivez...



Une solution rechargeable pour une plus grande autonomie.

**Profitez de toute la puissance
d'une solution rechargeable.**

Avec la solution Muse rechargeable, vous profitez de vos aides auditives tout au long de la journée sans vous soucier de l'état de vos piles. Fini le tracas des piles jetables.

Muse rechargeable répond aussi et surtout à tous les problèmes de manipulation rencontrés par les personnes ayant, avec l'âge, une sensibilité moindre dans le bout des doigts ou une dextérité un peu moins bonne qu'auparavant. Il vous suffit, le matin, de prendre vos aides auditives sur le chargeur et c'est parti pour la journée.

ZPower® est une marque déposée de ZPower LLC.

Fait pour vous, où que vous soyez

Depuis longtemps, nos solutions auditives permettent de mieux entendre dans les environnements difficiles et donc de mieux vivre.

Vous voulez apprécier ces petits bonheurs de la vie comme l'inflexion de la voix d'un enfant ou les nuances dans les notes d'une chanson. En tête-à-tête ou dans les lieux très bruyants, vous allez ré-entendre le monde qui vous entoure.

Notre gamme de produits est destinée à améliorer votre compréhension dans différents environnements sonores. Vos besoins auditifs dépendent de votre mode de vie, plus ou moins actif et des types d'environnements sonores dans lesquels vous évoluez (voir le tableau au verso).

**N'hésitez pas à interroger
votre audioprothésiste
et découvrez la gamme Muse,
sa discrétion, son élégance ou
si notre solution rechargeable
est faite pour vous ?**

Des modèles selon la taille et la forme



Semi-profond (CIC)

- Quasiment invisible,
- Pour les pertes auditives légères à moyennes,
- Réalisé sur-mesure.



Intra-conduit (CC)

- Peu visible,
- Pour les pertes auditives légères à moyennes,
- Réalisé sur-mesure.



Écouteur dans le conduit (RIC)

- Design élégant et à peine visible lorsqu'il est en place,
- Pour tous les types de pertes auditives,
- Embout standard ou sur-mesure.



Contour d'oreille (BTE)

- Design élégant et à peine visible,
- Pour les pertes auditives moyennes à sévères,
- Embout standard ou sur-mesure.

Les RIC et Contours sont disponibles dans une large variété de couleurs pour s'harmoniser parfaitement avec les tons naturels de la peau et des cheveux.

Il est important d'adopter une approche proactive pour préserver votre santé tout au long de votre vie, à commencer par l'audition.